

Toyota Kohki Co., Ltd., Tokyo, 183-0035 Japon

Bâtiments sanitaires en éléments préfabriqués en béton

On trouve de nombreuses toilettes publiques au Japon. Dans les parcs, les gares, les zones de stationnement, on en trouve presque partout dans les lieux publics. Après que le gouvernement japonais ait interdit en 1872 d'uriner à l'extérieur à Tokyo, les toilettes publiques ont littéralement poussé comme des champignons. Cependant, comme elles étaient souvent construites en des endroits cachés, elles donnaient souvent une impression d'« obscurité », de « malpropreté » et de « morosité ». Pour se débarrasser de cette image peu réjouissante, les autorités locales font de grands efforts pour rénover ces endroits.



Figure 1 : les toilettes publiques deviennent ainsi un espace polyvalent (avec coin maquillage, espace à langer, etc.) qui doit être aisément accessible aux personnes à mobilité réduite et aux personnes âgées.

Le grand tremblement de terre dans l'est du Japon a montré à quel point il était important de sécuriser les toilettes publiques en cas de catastrophe. Les autorités locales sont en train de rénover les toilettes publiques et d'en construire des nouvelles dans les espaces publics. Cet article vise à présenter quelques exemples de bâtiments sanitaires en éléments préfabriqués en béton.

L'image des toilettes publiques a profondément changé au cours des dernières années. Les toilettes quittent ainsi les lieux obscurs pour se rapprocher des rues ani-

mées, ce qui leur donne une image plus positive et favorise largement leur utilisation. Pour ce faire, il faut néanmoins que l'enveloppe extérieure des toilettes présente une finition de qualité supérieure et s'intègre bien à l'environnement.

Dans le passé, ces ouvrages étaient réalisés en béton coulé sur place, ce qui nécessitait beaucoup de temps. En outre, la qualité fluctuante de l'exécution de ces travaux n'était pas satisfaisante. Il est possible de réduire considérablement la durée de ces travaux de construction si l'ouvrage est entièrement ou partiellement réalisé en éléments préfabriqués en béton et si les travaux de peinture et de carrelage sont également effectués en usine. Sur place, il ne reste plus qu'à assembler l'ouvrage, voire à le décharger du camion.

La figure 2 montre le modèle Combination. Ce modèle est monté sur place et présente un haut degré de flexibilité. Cette flexibilité augmente les possibilités d'aménagement, de sorte que l'ouvrage se fonde tout simplement dans son environnement. En outre, la plupart de ces unités se composent de simples panneaux ; les coffrages requis pour leur fabrication sont bon marché et s'adaptent en toute simplicité aux différentes dimensions. Ce type présente néanmoins l'inconvénient d'une durée plus longue pour les travaux de construction.



Figure 4 : exemple d'aménagement intérieur de WC préfabriqué en Turquie

La figure 7 montre un WC préfabriqué de type Integrated. Différentes dimensions sont possibles en combinant plusieurs de ces unités. Par rapport au modèle Combination, les coûts pour les coffrages sont nettement plus élevés. L'avantage reste cependant qu'elles peuvent être produites en stock.

La figure 4 montre l'aménagement intérieur d'un WC préfabriqué en Turquie. Tous les



Fig. 2 et 3 : assemblage des éléments préfabriqués sur chantier



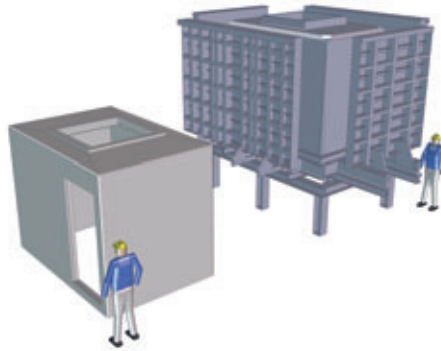
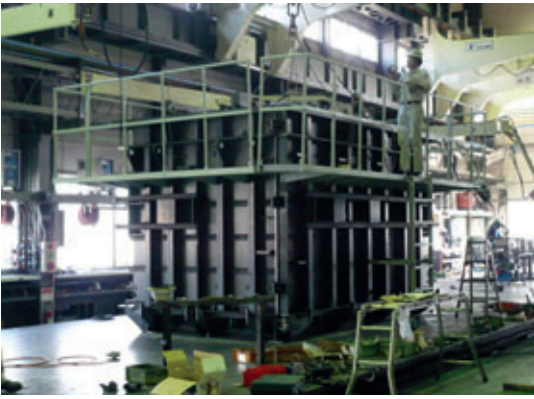


Fig. 5 et 6 : coffrage et représentation schématique d'un élément préfabriqué

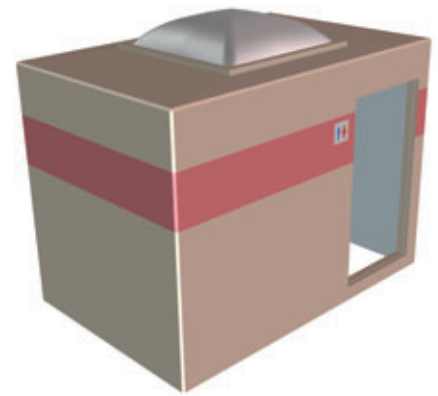


Figure 7 : WC préfabriqué de type Integrated

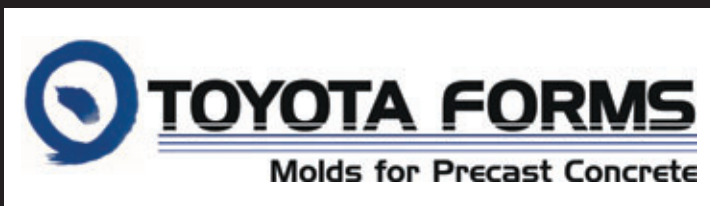
travaux liés à la fabrication, y compris la peinture, la pose du carrelage et la mise en place de l'équipement sanitaire et des tuyaux, se font en usine. Ceci permet de garantir la qualité élevée du produit. Le coffrage est universel et peut être utilisé p.ex. pour des éléments de construction pour des abris, des entrepôts, des conteneurs pour la protection civile, ou même pour des unités d'habitation.

Toyotaforms fournit des coffrages avec noyau intérieur escamotable, qui peuvent être ouverts / refermés en quelques secondes de l'extérieur. Les coffrages de Toyotaforms sont en mesure de réaliser ces éléments de construction monobloc complexes (la dalle de plafond est intégrée aux murs droits).

AUTRES INFORMATIONS



Toyota Kohki Co., Ltd.
6-12-8 Yotsuya Fuchu-shi, Tokio, 183-0035, Japon
T +81 42 3666011, F +81 42 3642530
info@toyotaforms.com
www.toyotaforms.com



- Design entièrement personnalisé
- Qualité optimale
- Efficacité
- Productivité
- Étanchéité à l'eau

TOYOTA KOHKI CO., LTD.

6-12-8, Yotsuya, Fuchu-shi, Tokyo, Japon
Tél.: +81 42(366)6011 | Fax: +81 42(334)3544
Courriel: info@toyotaforms.com
<http://www.toyotaforms.com>